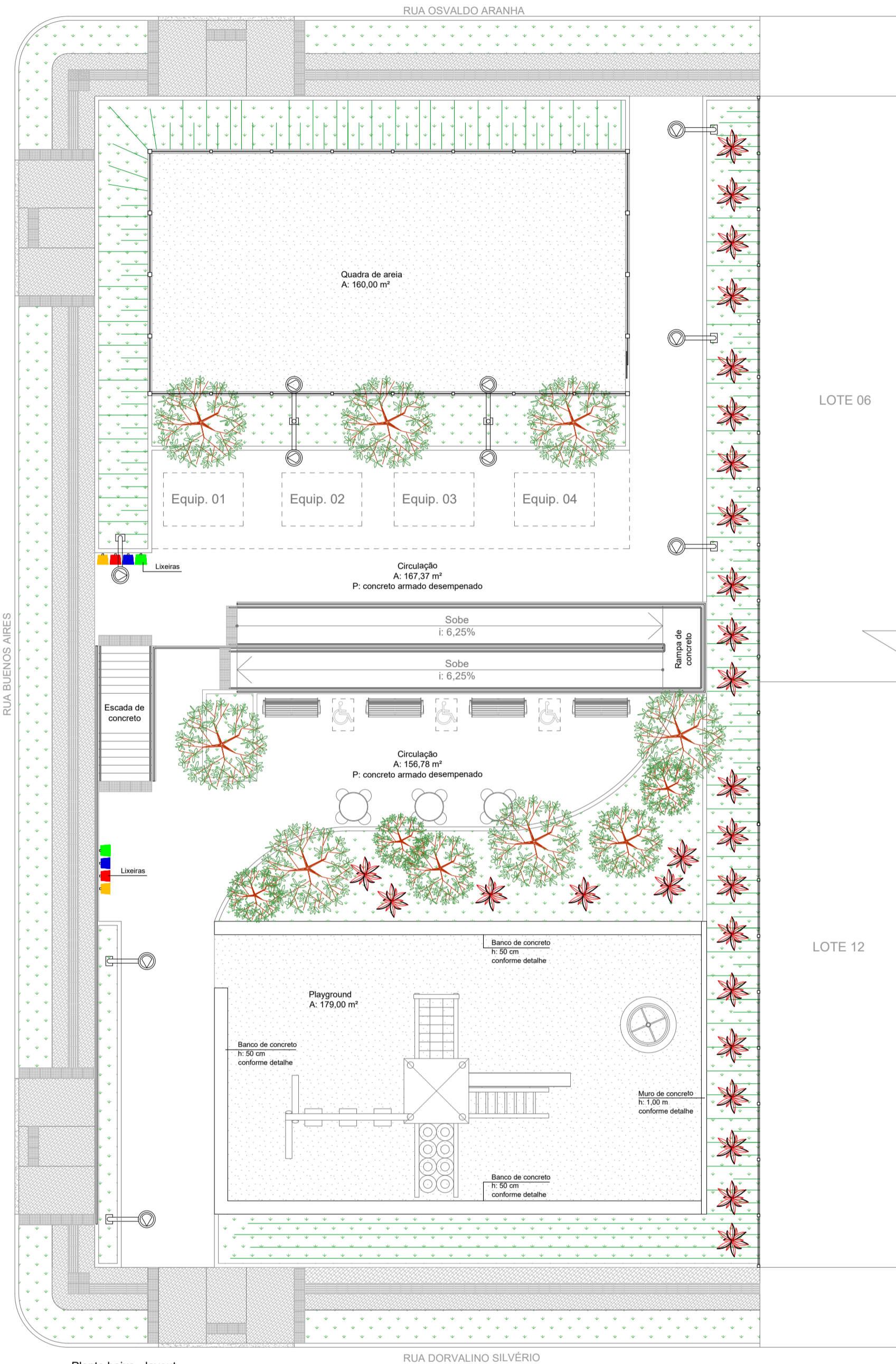
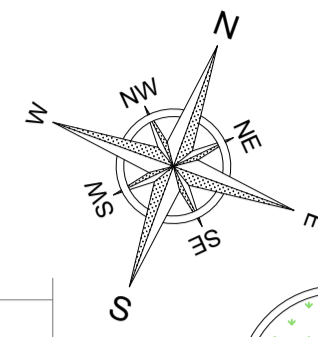


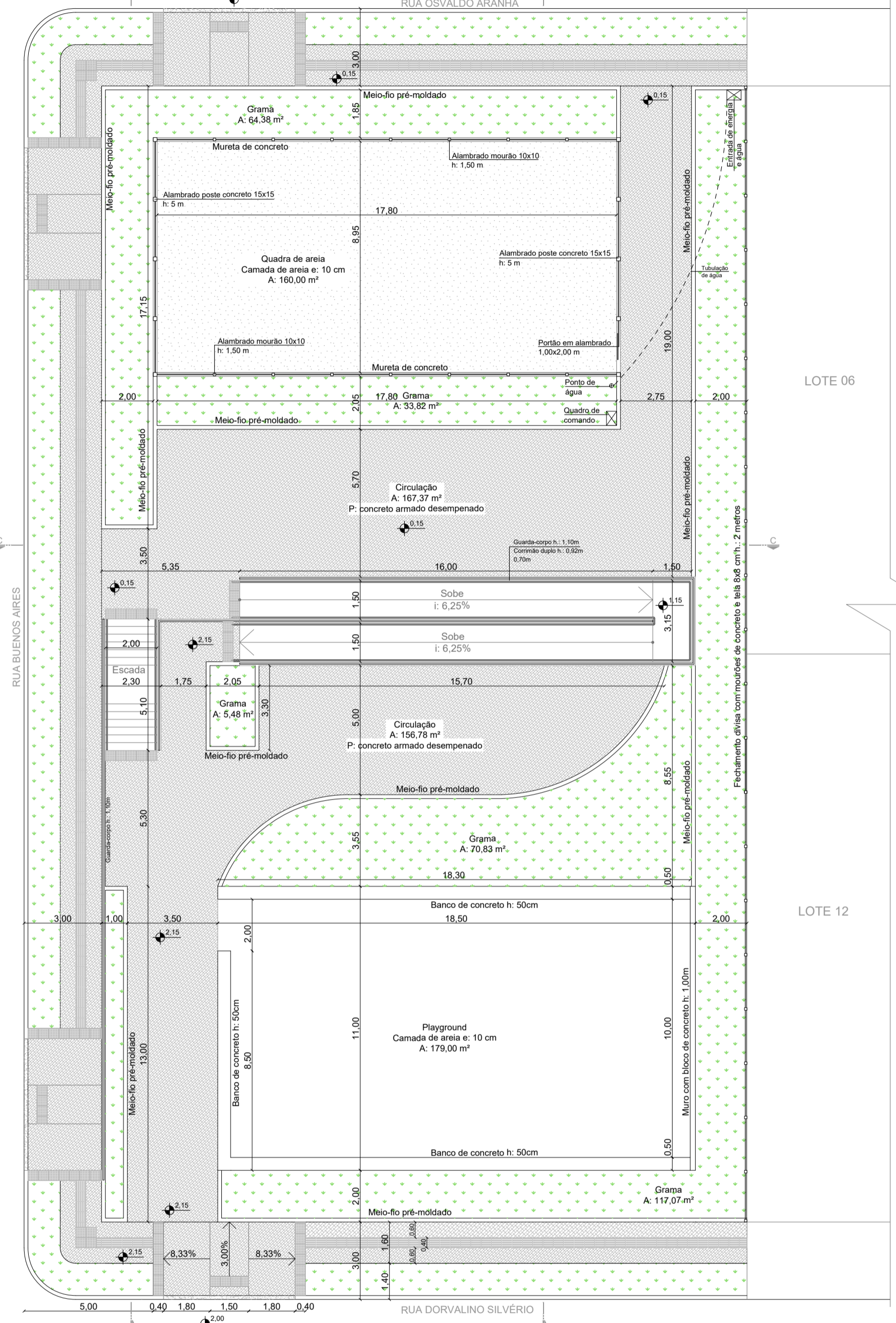
PLANILHA DE ÁREAS

Área Total do Lote: 1.100 m ²
Área Impermeável: 396,60 m ²
Taxa de Impermeabilização: 36,05%
Índice de Aproveitamento: 0,00
Taxa de Ocupação: 0,00%

Nota: Taxa de Ocupação e Índice de Aproveitamento ficaram zerados por não haver construções no local.



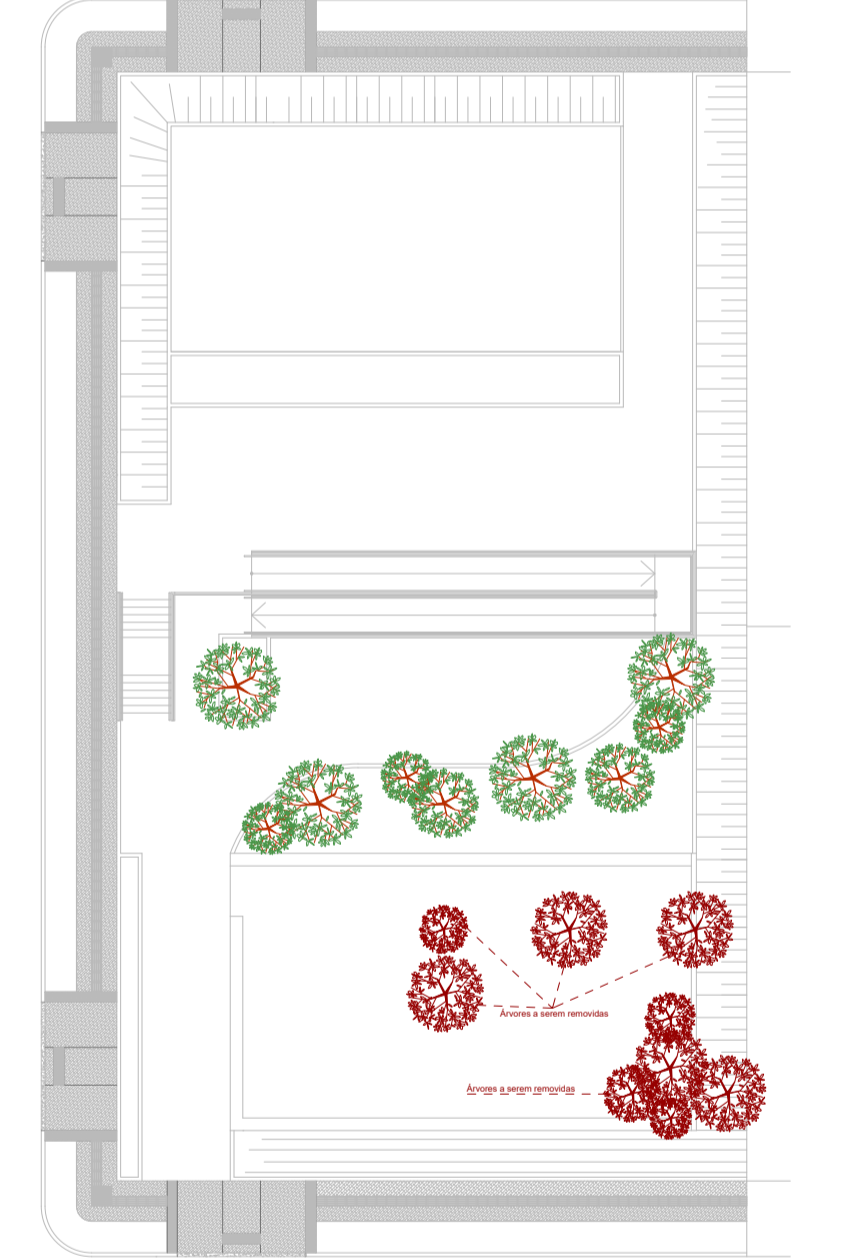
Planta baixa - layout
A: 1.100,00 m²
Esc.: 1/150



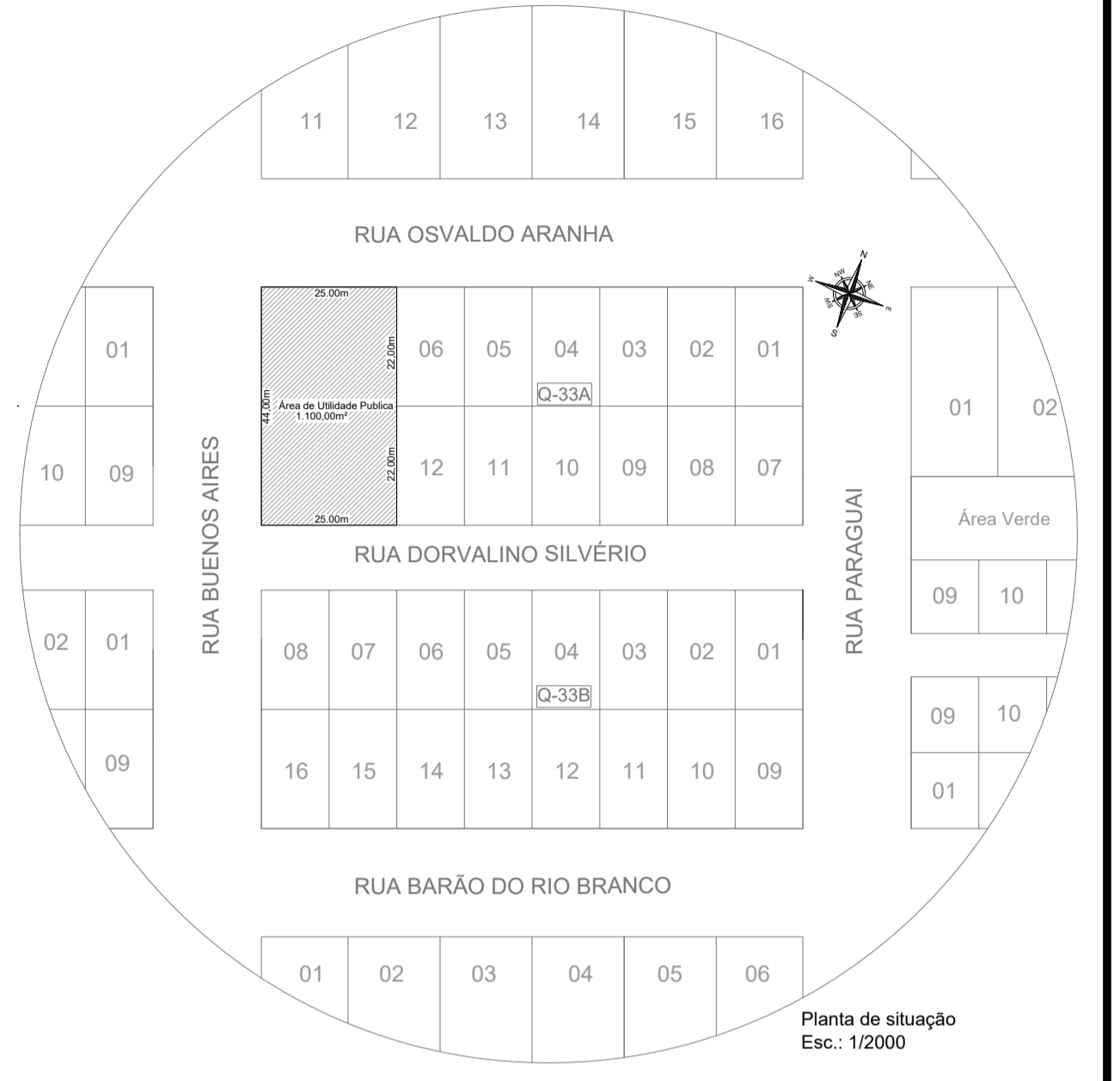
Planta baixa - técnica
A: 1.100,00 m²
Esc.: 1/150



Planta baixa - curvas de nível
A: 1.100,00 m²
Esc.: 1/150



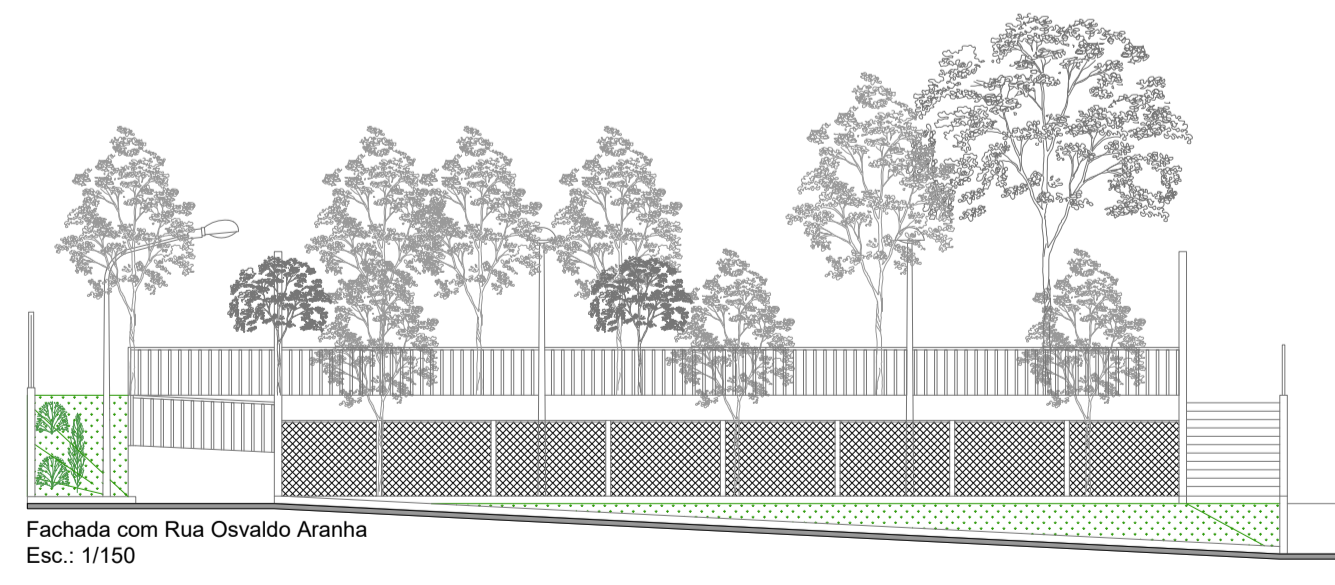
Planta baixa - locação das árvores
A: 1.100,00 m²
Esc.: 1/150



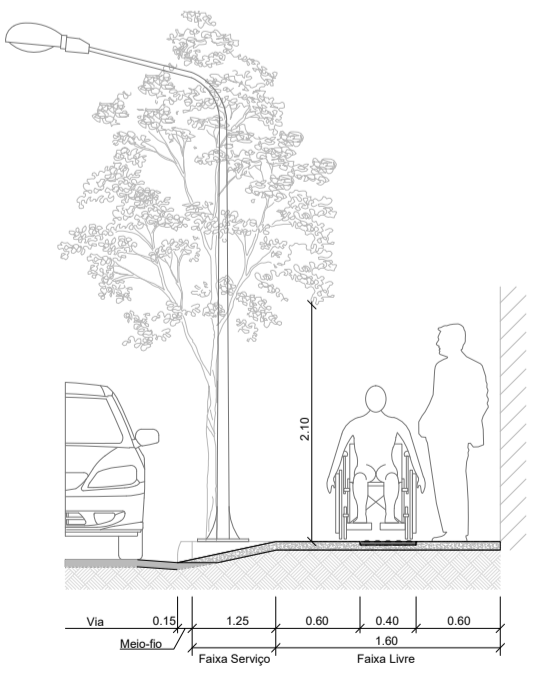
Planta de situação
Esc.: 1/2000



Fachada com Rua Buenos Aires
Esc.: 1/150



Fachada com Rua Osvaldo Aranha
Esc.: 1/150



Detalhe passeio em concreto armado
Esc.: sem escala

PROJETO ARQUITETÔNICO



Obra:	Praça - Loteamento Bertolino Marcante Rua Osvaldo Aranha eq. com Rua Buenos Aires, s/n° - São Domingos	Data:	06/2020
Resp. Técnico:	Patrícia Camilotti - Arquiteta e Urbanista CAU A116659-0	Escala:	Indicada
Município:	São Domingos - SC	Área:	1.100,00 m ²
Especificação:	Planta Situação Planta Baixa - Layout Planta Baixa - Técnica Fachadas	Desenho:	
		Prancha:	ARQ-01