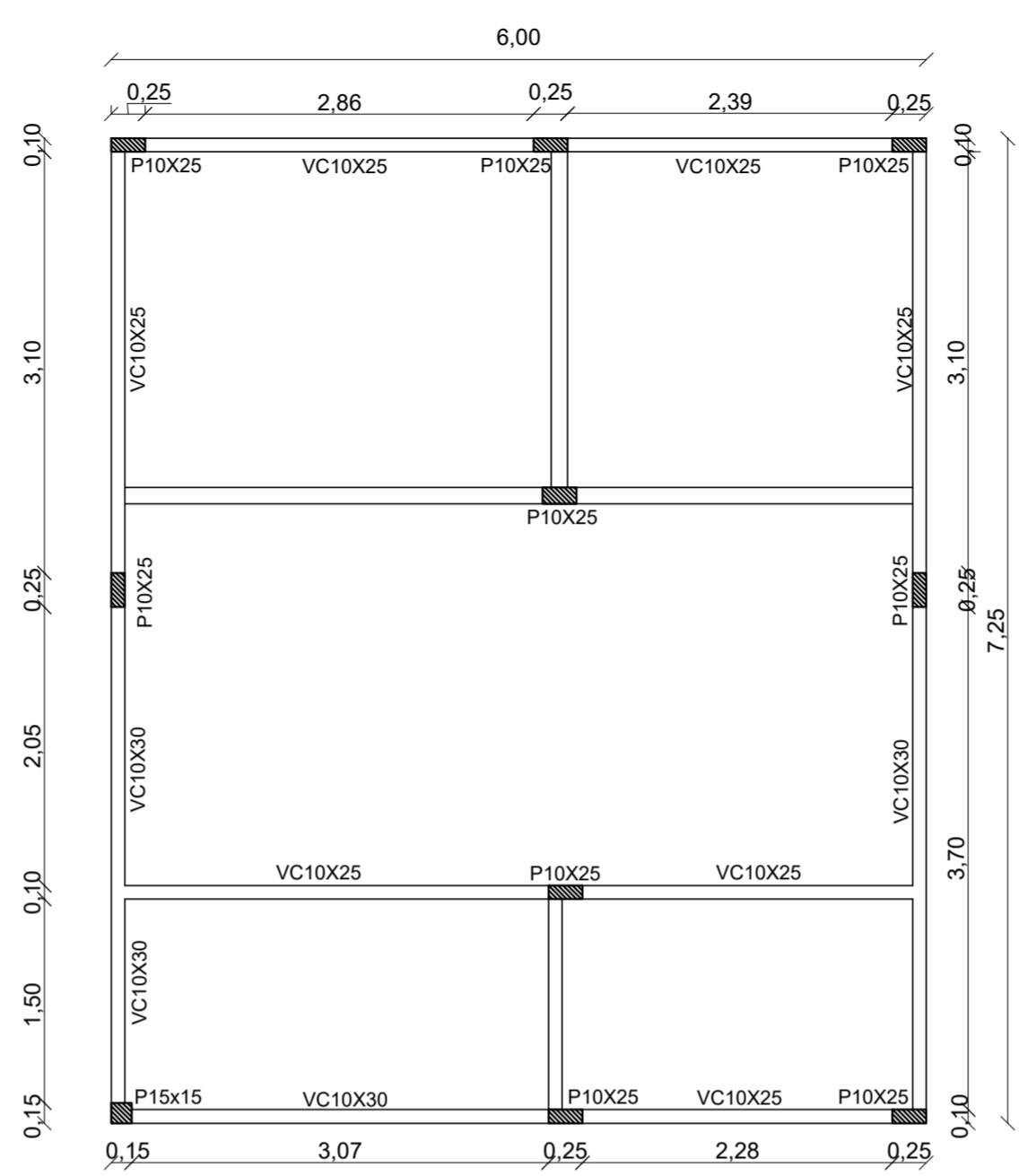


PLANTA BAIXA FUNDAÇÕES E VIGAS BALDRAME
ESC: 1/50

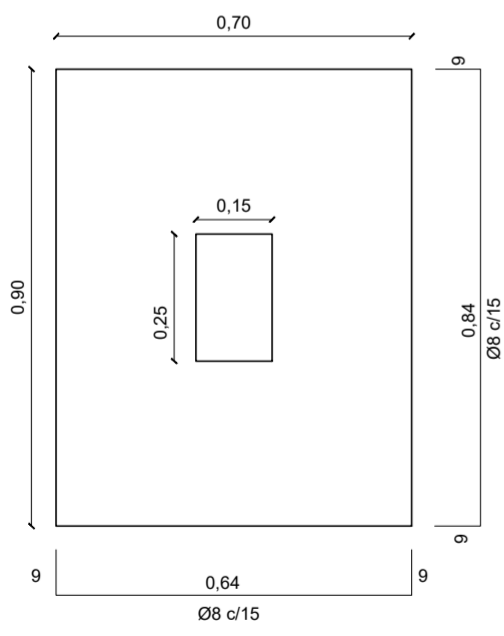


PLANTA BAIXA VIGAS DE CINTAMENTO
ESC: 1/50

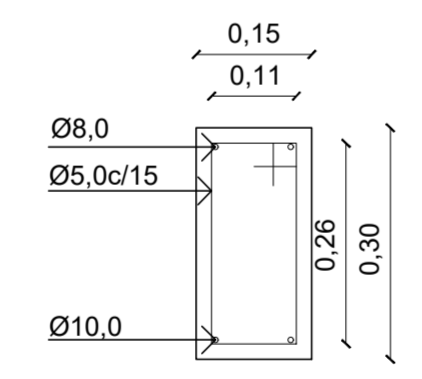
OBSERVAÇÕES:
As cavas para as sapatas deverão ser executadas até atingir um solo resistência compatível às cargas suportadas, observando uma escavação mínima de 1,00 m.
É de total responsabilidade da empresa executora atingir solo compatível com resistência de 1.50 kgf/cm².

- OBSERVAÇÕES:**
- 1- Medidas e níveis em centímetros.
 - 2- Concreto fck= 25 MPa (250kgf/cm²)
 - 3- A cura do concreto deverá ter início 5 horas após o término da concretagem.
 - 4- Em caso de dúvidas consulte o calculista.

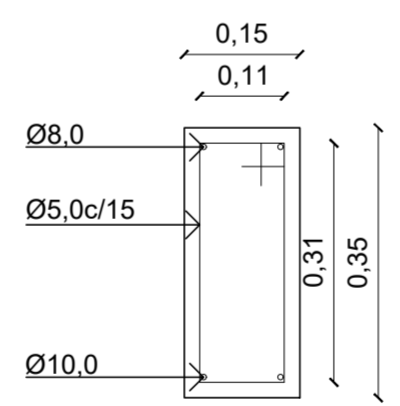
PROJETO ESTRUTURAL



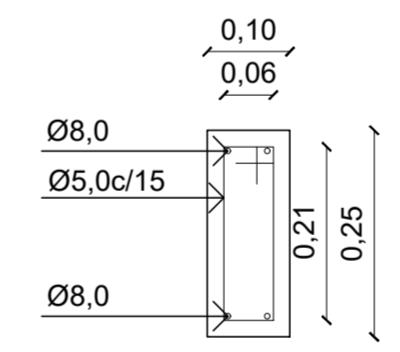
DETALHE FUNDAÇÕES
S/ ESCALA



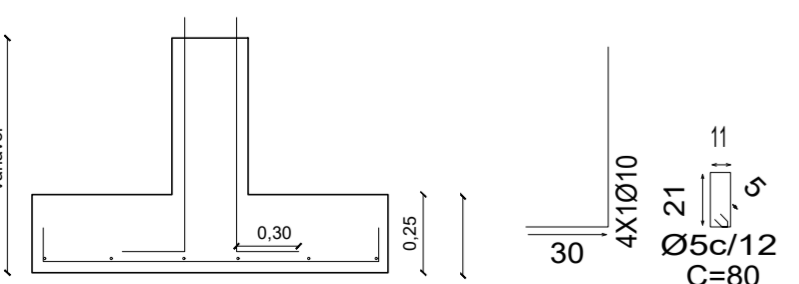
DETALHE VIGA BALDRAME 15X30 CM
S/ ESCALA



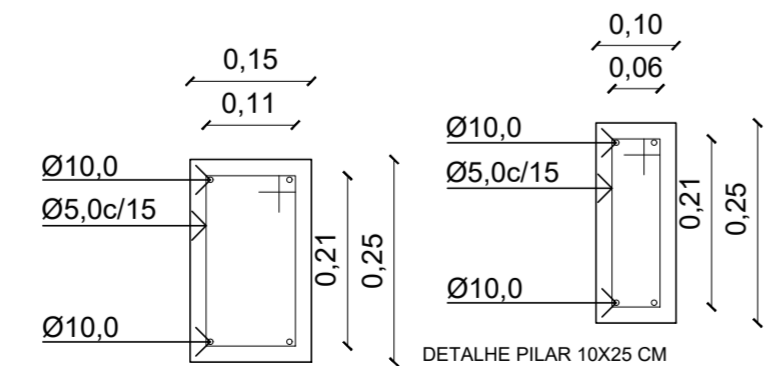
DETALHE VIGA BALDRAME 15X35 CM
S/ ESCALA



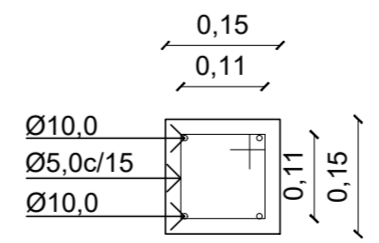
DETALHE VIGA CINTAMENTO 10X25 CM
S/ ESCALA



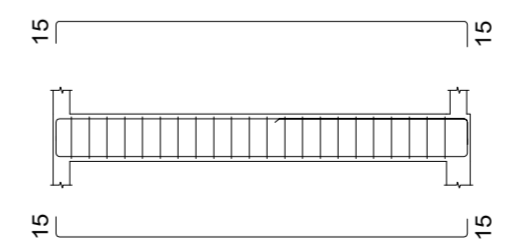
DETALHE ARRANQUE PILAR
S/ ESCALA



DETALHE PILARETES ATÉ A VIGA BALDRAME
S/ ESCALA



DETALHE PILAR 15X15 CM
S/ ESCALA



DETALHE GANCHOS VIGAS
S/ ESCALA

Obra:	UNIDADE HABITACIONAL São Domingos/SC	Data:	11/2023
Resp. Técnico:	Fernanda Zardinello Macedo - Engenheira Civil - CREA/SC 152.491- 4	Escala:	Indicada
Município:	São Domingos - SC	Área:	43,50 m ²
Especificação:	Planta Locação das fundações e vigas baldrame Planta vigas de cintamento Detalhes armaduras	Desenho:	
		Prancha:	ES-01