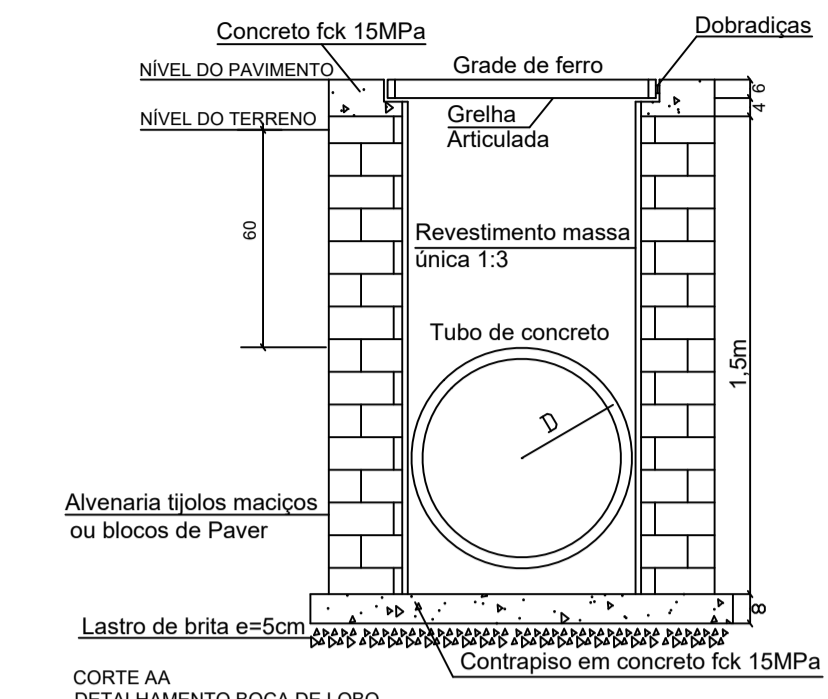
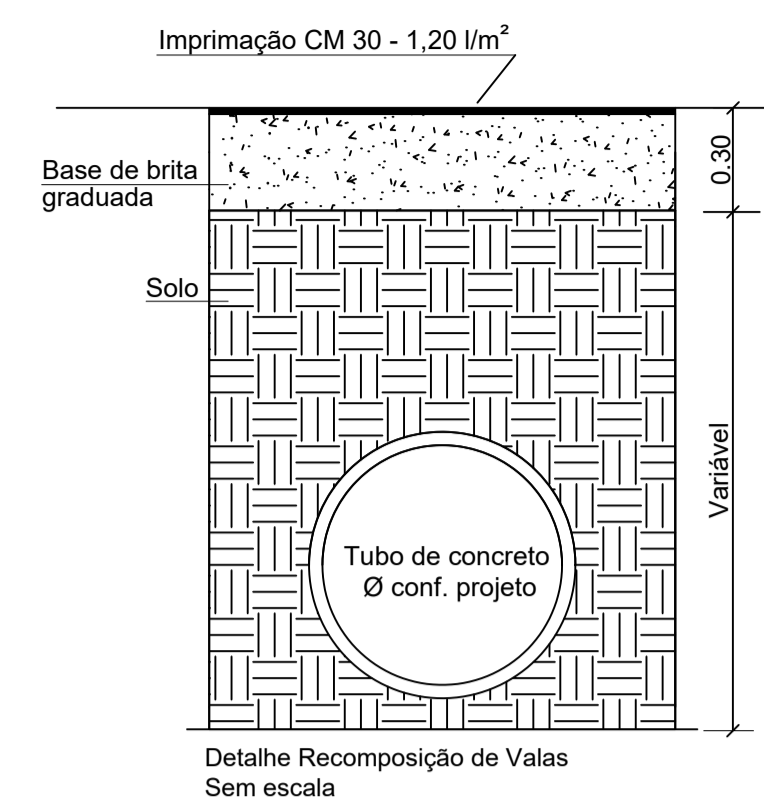
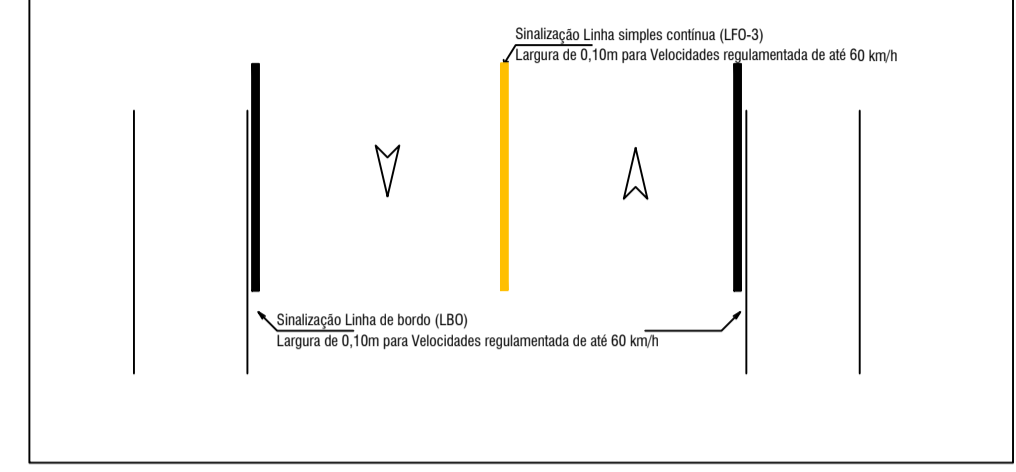


DETALHE SINALIZAÇÃO HORIZONTAL



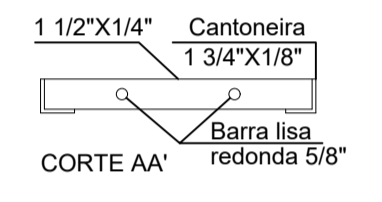
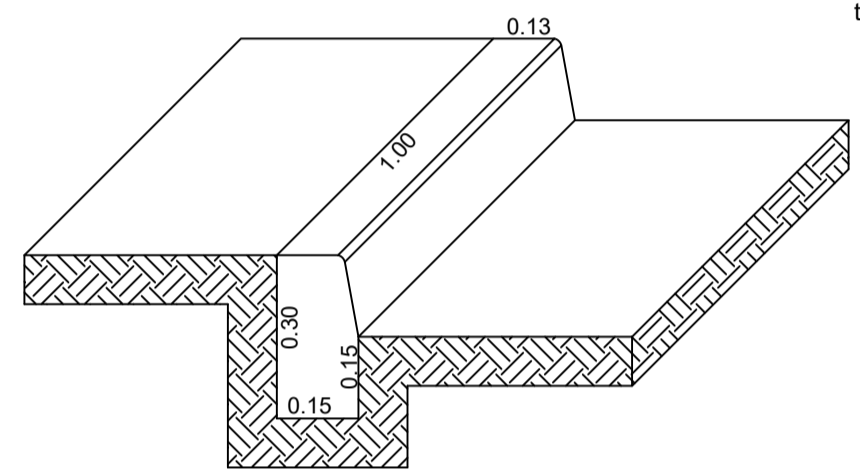
Dimensões da tampa

D(cm)	a(cm)	b(cm)	A(cm)	B(cm)
40, 60, 80	50	70	90	110

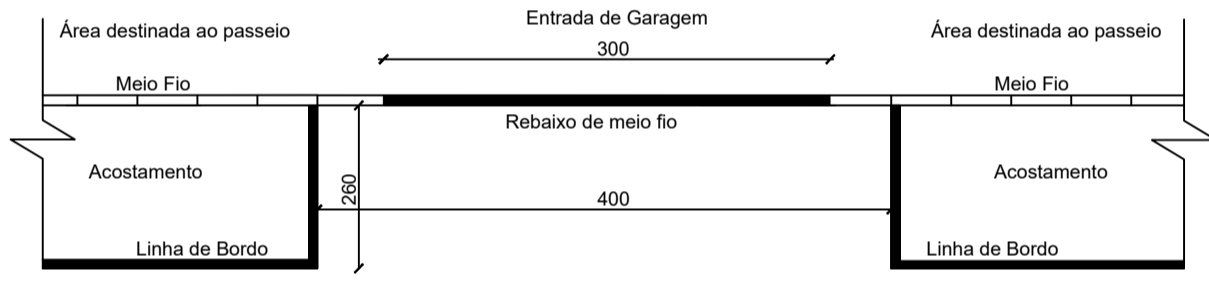
Dimensões da boca

D(cm)	c(cm)	d(cm)	C(cm)	D(cm)
40	50	70	90	110
60	70	70	110	110
80	90	90	130	130

Nota: Para os tubos de 40cm, as bocas de lobo terão dimensões mínimas de 90x110cm.



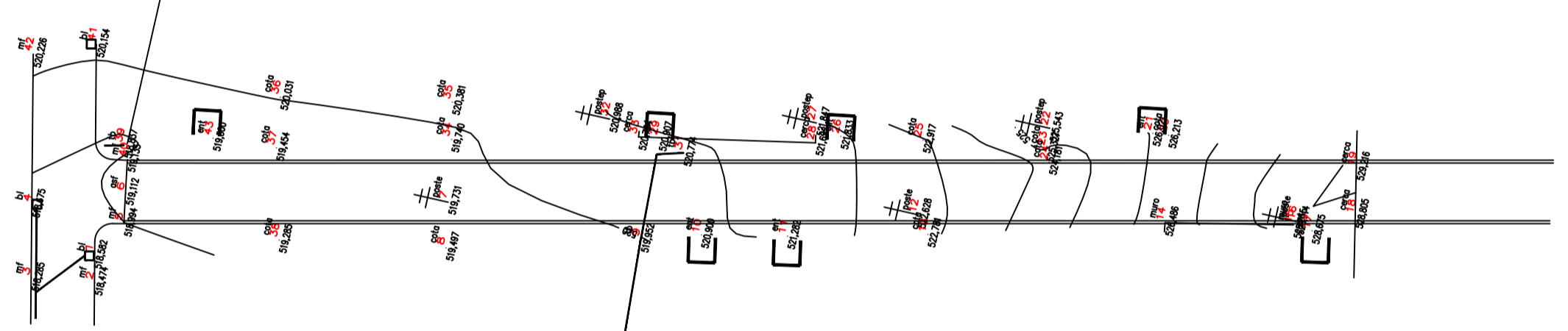
Detalhe meio-fio pré-moldado Sem escala



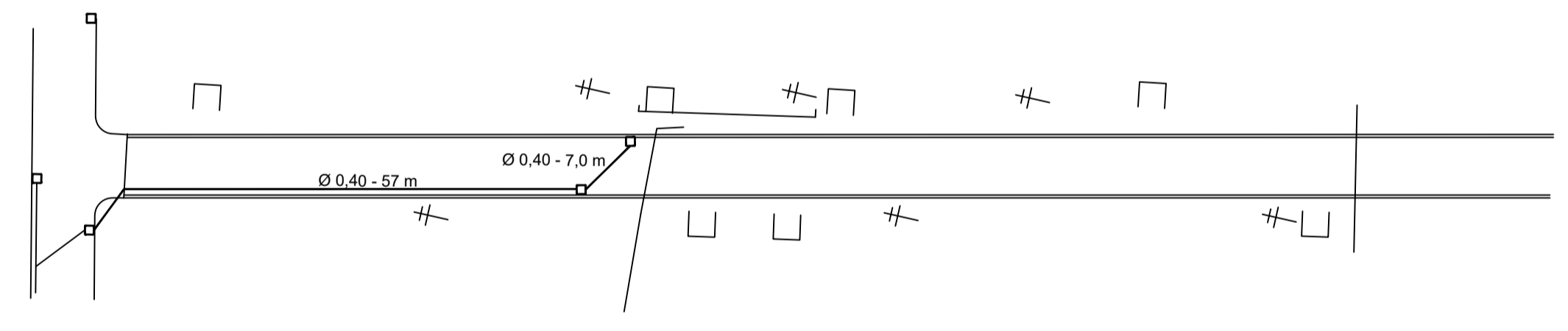
Detalhamento - Sinalização horizontal e entrada de garagem Sem escala



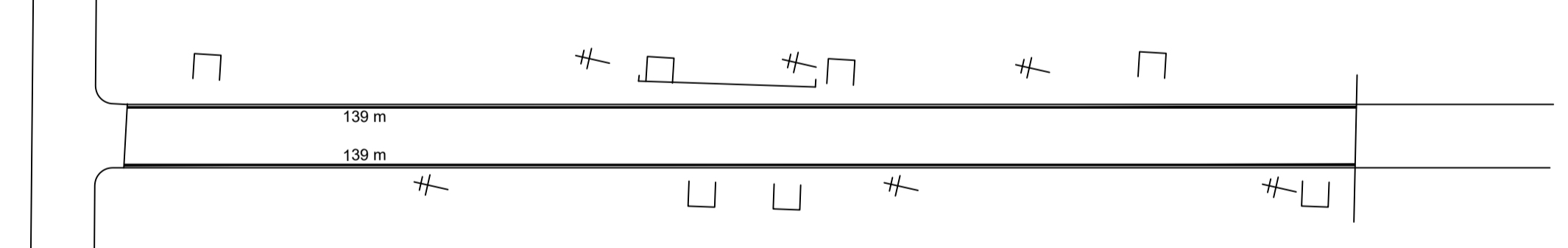
Planta de Localização Sem escala



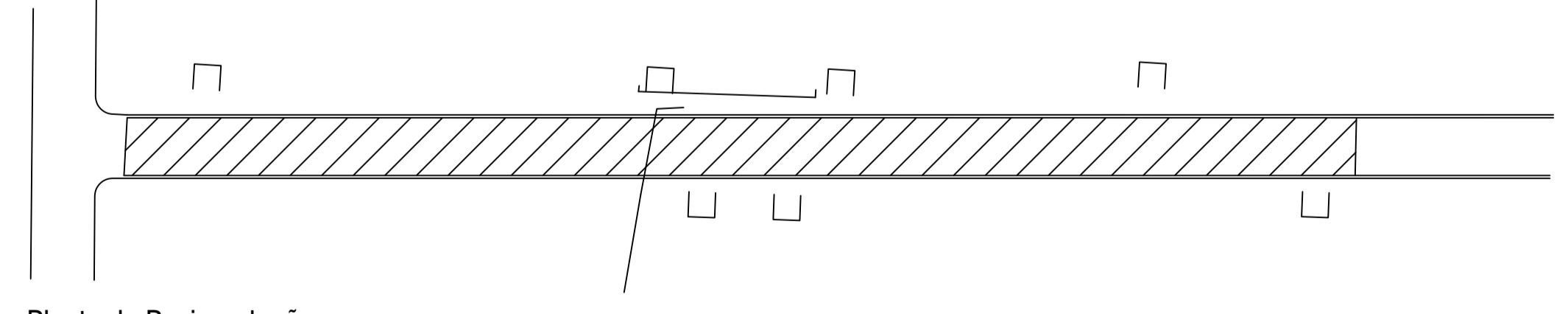
Planta de situação atual / curvas de nível Rua São Pedro



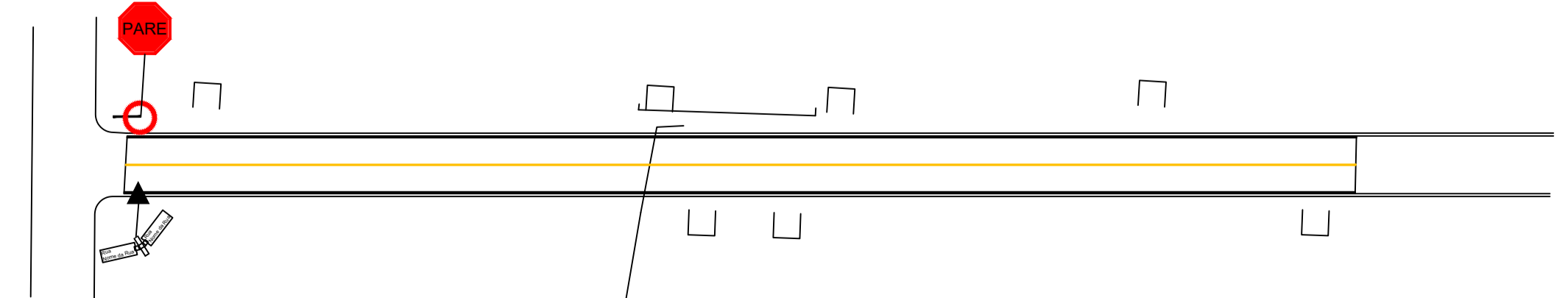
Planta de Drenagem Rua São Pedro



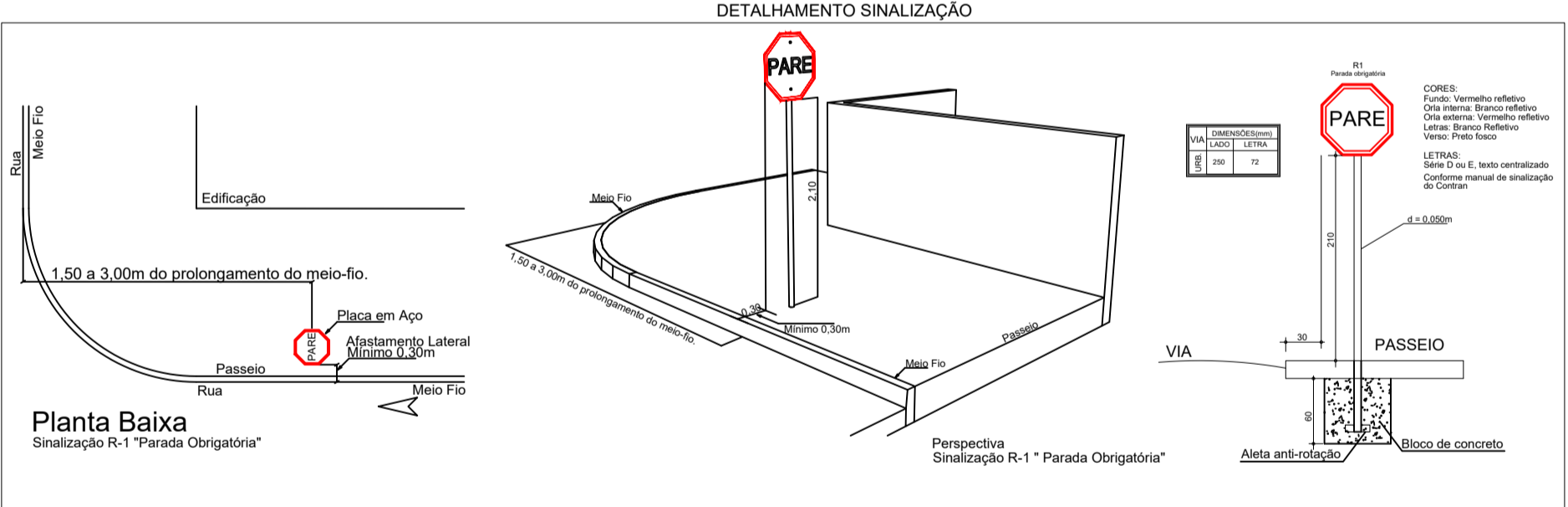
Planta meio-fio Rua São Pedro



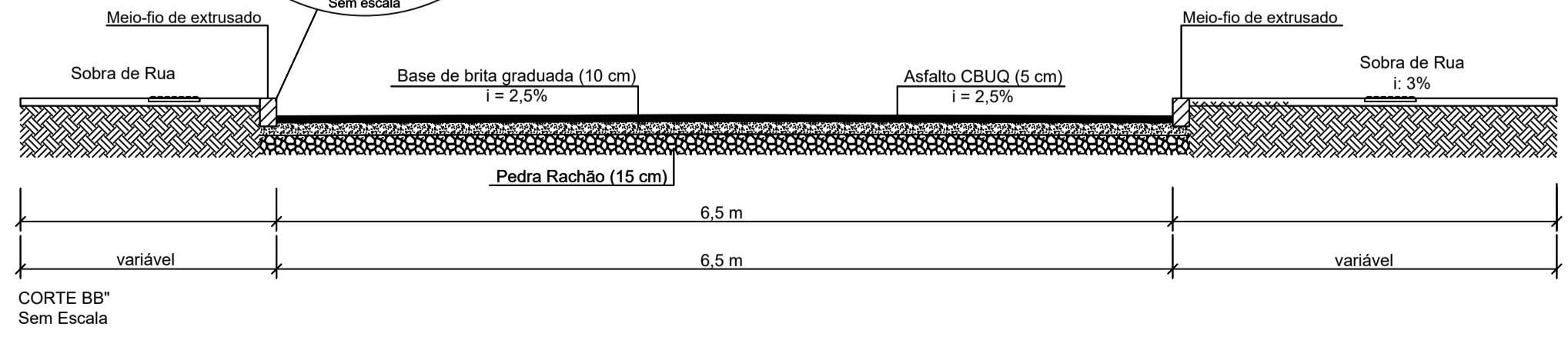
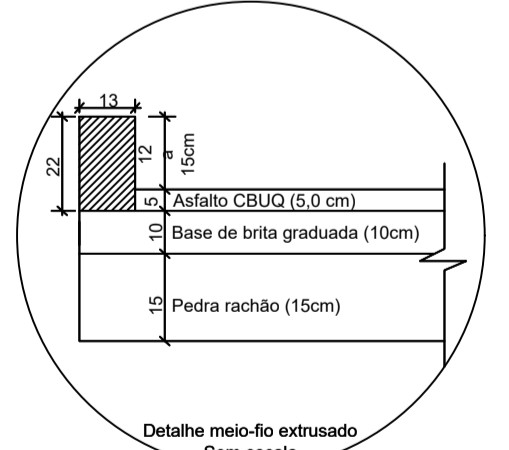
Planta de Pavimentação Rua São Pedro



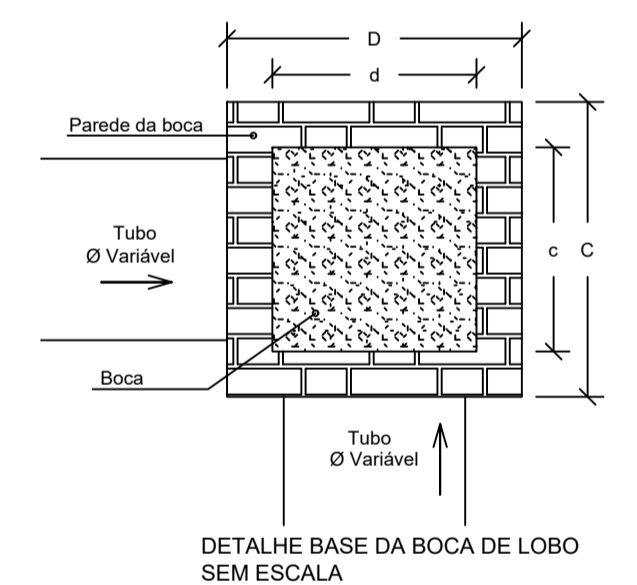
Planta de Sinalização Rua São Pedro



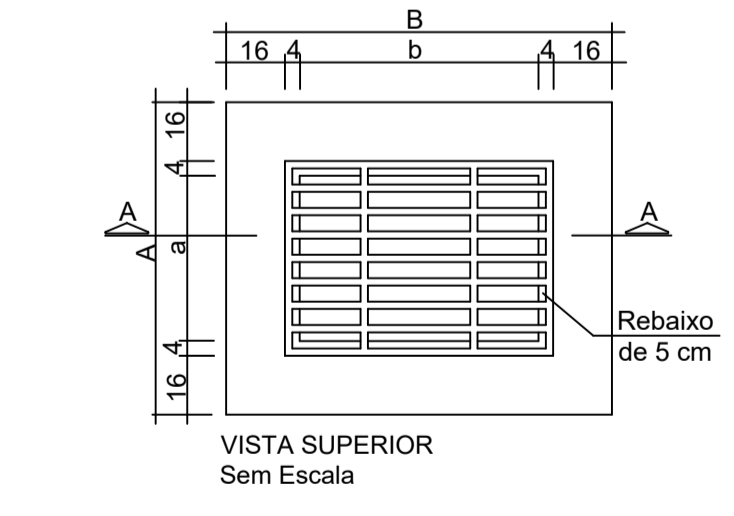
Planta Baixa Sinalização R-1 "Parada Obrigatória"



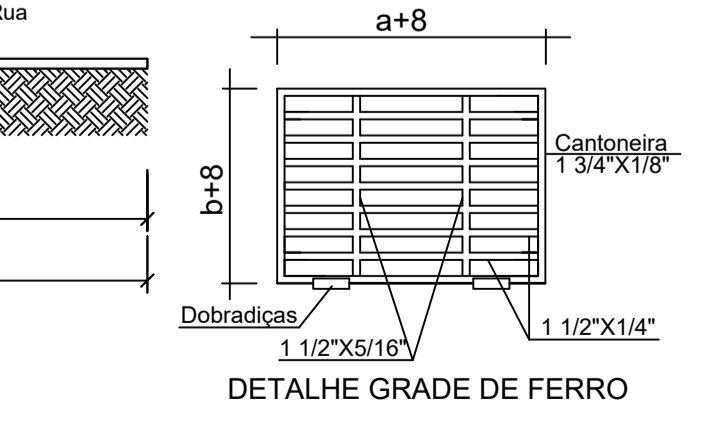
CORTE BB' Sem Escala



DETALHE BASE DA BOCA DE LOBO SEM ESCALA



VISTA SUPERIOR Sem Escala



DETALHE GRADE DE FERRO

MS ARQUITETURA LTDA
 CNPJ: 20.320.565/0001-63
 Rua São Pedro, nº 787, Bairro São Cristóvão do município de Faxinal dos Guedes - SC
 CEP: 89694-000

APROVAÇÃO

DADOS DA EDIFICAÇÃO

Rua São Pedro
Distrito do Maratá
São Domingos - SC

LEGENDA

- Trecho a pavimentar sobre base de brita graduada
- Placa de sinalização tipo PARE à implantar
- Placa de identificação de rua existente
- Faixa de travessia de pedestres (dupla ou simples)
- Poste existente
- Poste existente à relocar
- Muro e cerca
- Tubo
- Entrada
- Boca de lobo e drenagem existente
- Boca de lobo e drenagem à executar
- Meio-fio à executar

QUANTITATIVOS

Boca de lobo	02 unidades
Tubo de concreto simples Ø400mm	64 m
Pavimentação asfáltica sobre base de brita graduada	903,5m²
Meio-fio extrusado à executar	278,00 m
Placa de sinalização do tipo "PARE" à implantar	01 unidade
Placa nome de Rua	01 unidade

RESPONSÁVEL TÉCNICO FERNANDA ZARDINELLO MACEDO Engenheira Civil CREA-SC 152491-4	PROPRIETÁRIO MUNICÍPIO DE SÃO DOMINGOS CNPJ: 83.009.894/0001-08
CONTEÚDO Planta de localização Planta baixa de pavimentação Planta baixa de sinalização Planta baixa de meio-fio Planta baixa de drenagem Detalhes	OBRA Pavimentação Asfáltica sobre brita graduada Rua São Pedro
PROJETO PAVIMENTAÇÃO ASFÁLTICA	DESENHO WELLER C. MOCELLIN
ESCALA Indicada	DATA 08/2023
PRANCHA 01	01